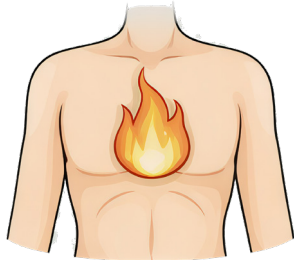


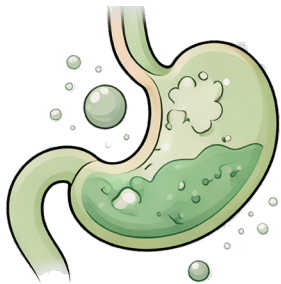
“REFLUJO, ACIDEZ Y DIGESTIONES PESADAS: SÍNTOMAS MUY COMUNES, SOLUCIONES PERSONALIZADAS”



Acidez

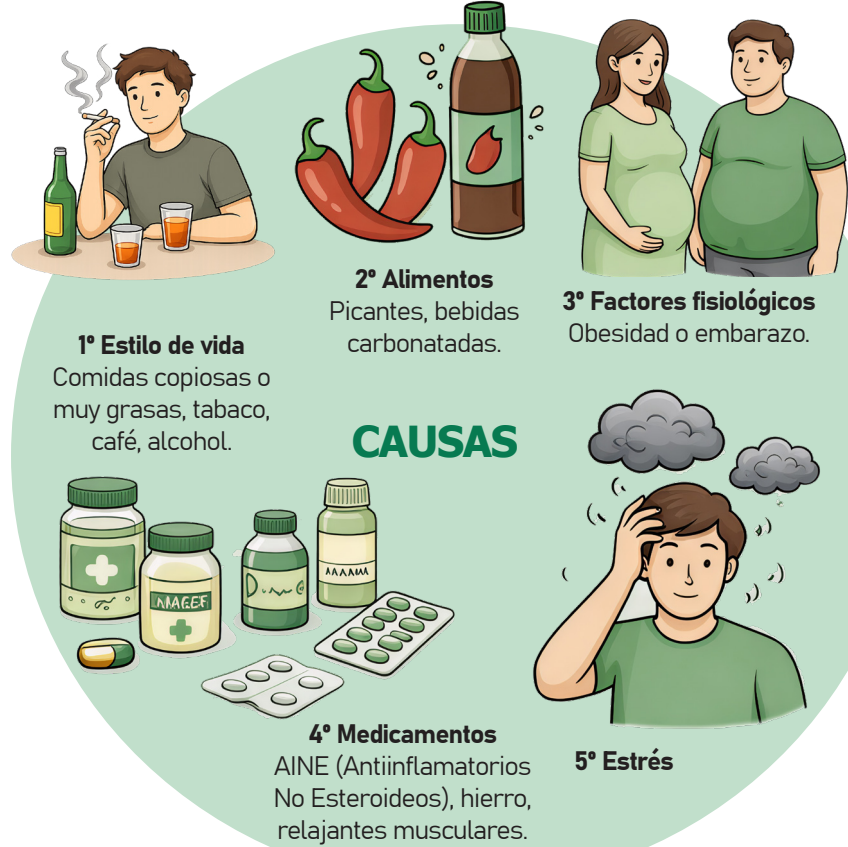
Sensación de ardor o quemazón en la zona epigástrica.

Reflujo
Paso del contenido gástrico al esófago.



Dispepsia

Conjunto de síntomas localizados en la zona epigástrica, relacionados con la digestión (dolor, sensación de plenitud, saciedad precoz, náuseas).



CAUSAS

1° Estilo de vida

Comidas copiosas o muy grasas, tabaco, café, alcohol.

2° Alimentos

Picantes, bebidas carbonatadas.

3° Factores fisiológicos

Obesidad o embarazo.

4° Medicamentos

AINE (Antiinflamatorios No Esteroideos), hierro, relajantes musculares.

5° Estrés

TRATAMIENTO DESDE LA FARMACIA COMUNITARIA

1. TRATAMIENTO FARMACOLÓGICO

- » Inhibidores de la bomba de protones.
- » Antiácidos.
- » Procinéticos
- » Alginatos.
- » Polisacáridos.

2. TRATAMIENTO NO FARMACOLÓGICO

- » Mantener un peso saludable.
- » Evitar las comidas copiosas.
- » Conocer qué alimentos desencadenan síntomas.
- » Elevar la cabecera de la cama en caso de reflujo.
- » Esperar dos horas ingesta-decúbito.

SIEMPRE INDIVIDUALIZADO!!

IMPORTANTE:

DERIVAR CUANDO SEA NECESARIO

- » Menores de 6 años, embarazo o lactancia.
- » Vómitos recurrentes, disfagia, tos nocturna, signos de hemorragia digestiva o dolor severo.
- » Pérdida de peso
- » Historial de cáncer
- » Mala respuesta al tratamiento o RNM (Resultados Negativos asociados a la Medicación)

El farmacéutico comunitario es el profesional sanitario más accesible a la población.

Evitar la cronificación empieza en el mostrador.

